

進学先決定前からお部屋が
無料で押さえられます！

／ 気になるお部屋があったら、早速お問い合わせ！ ／

まずは749.jpで
物件情報＆サービスをcheck



360°パノラマ画像
賃料等情報
学校情報



オススメ!

LINE



ID:@664hmdhu

TEL



https://749.jp/store/

問い合わせ
フォームから



アドバイスを聞いてお部屋探しをされたい方

お問合せ後に
店舗で相談



来店して相談

全国のナジック店舗にて、スタッフが
お部屋探しを親身にサポートします！
条件などをお気軽にご相談ください。

物件見学・お部屋決定！

希望のお部屋が決まったら、
実際に物件を見学！イメージ通りなら
契約手続きスタート！

お問合せ後に
オンラインで相談



オンライン相談・見学

ご自宅からリモートでお部屋探し、
物件見学ができます。忙しい方や遠方
から物件をお探しの方におすすめです。



希望のお部屋を決定！

相談して希望のお部屋が決まったら、
ナジックのホームページから、
より詳しい情報を収集。

自分で調べて
お部屋探しをされたい方



知りたい情報を
ホームページで
check

- 360°パノラマ画像
- 賃料や設備・費用など
- 空き室の詳細情報

ホームページは
こちら



STEP 1



契約手続き

オンラインや郵送で
契約完結！
現地に来なくてもOK

STEP 2



鍵の受け取り

郵送対応も可能

STEP 3



新生活
START!

株式会社 学生情報センター 名古屋駅前店

0120-356-537

TEL : 052-451-3400
FAX : 052-451-3720



詳細情報



営業時間

[2月～3月] 9時～18時 [4月～9月] 10時～17時
[10月～1月] 平日10時～17時 土日祝10時～18時

定休日

[2月～3月] 無休 [4月～9月] 水曜日
[10月～1月] 水曜日(祝日除く)

※店舗には駐車場はございません。
お車でのご来店の場合は事前にお問い合わせください。

【RND】501535

加盟団体：(一社)不動産流通経営協会／(公社)首都圏不動産公正取引協議会
国土交通大臣免許(2)第9054号

東急不動産ホールディングス

NEW LIFE GUIDEBOOK

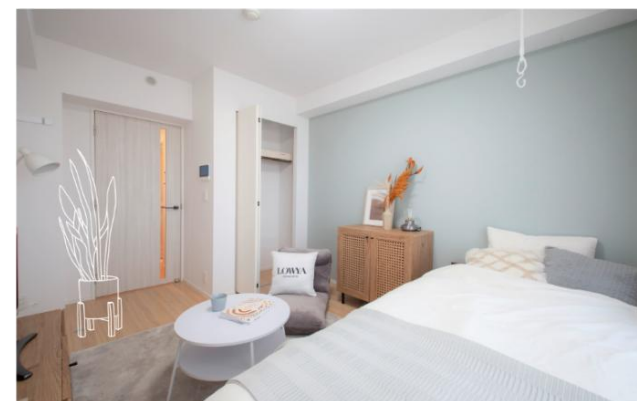
- ひとり暮らしのご案内 -

株式会社Do

同朋大学 名古屋音楽大学

2026

ナジック
ナジック学生マンション



同朋大学
専用ページ



名古屋音楽大学
専用ページ



安心 24時間生活サポート

メンテナンスサービス24

設備機器の故障や生活周りの様々な不安にお応えします。

メディカルサービス24

身体や心の悩みには、看護師などの専門スタッフが寄り添います。

Pick up 鍵交換年度内(4月から翌年3月)1回無料
通常の鍵交換代金※ **24,200円** ⇒ **0円** ※建物状況によって異なる場合がございます。

充実 就活準備・学生交流サポート

地域・学校の枠を超えた交流機会を提供します。また、社会人へのステップアップ支援として就活準備に関する内容や金融知識など、幅広く情報・セミナーをお届けします。



Pick up 就活準備相談室
学生の皆さんの将来やキャリアと一緒にオンラインで考えます。就活生はもちろん、1年生や保護者もご利用いただけます。

お得 会員優待サービス



飲食店など国内外20万ヶ所以上の施設や資格取得の割引などが優待価格でご利用いただけます。

詳しくはこちらをチェック!

WEBで確認



Movieで確認



年会費 **21,780円**(税込)



AREA MAP



同朋大学・名古屋音楽大学まで

- 1** リヴェール上石川
徒歩9分(650m)
- 2** grand jete
自転車7分(1,730m)
- 3** グレース岩塚
自転車6分(1,500m)
- 4** サイドパーク12
自転車14分(3,500m)
- 5** ジュネス太閤
自転車9分(2,010m)
- 6** シティパルナゴヤ
自転車12分(2,770m)
- 7** シェルマン則武
自転車14分(3,400m)
- 8** AMOUR名駅
自転車15分(3,700m)

No. 01 リヴェール上石川

■地下鉄東山線/中村公園駅 徒歩10分 ■地下鉄東山線/岩塚駅 徒歩10分



愛知県名古屋市中村区上石川町3丁目19 / 1994年3月完成 / 鉄筋コンクリート造 3階 / 総戸数11室 / 専有面積: 17.52㎡~19.42㎡

■学校まで徒歩9分(650m)

月額賃料: **32,000円~38,000円**

- 共益費: 6,000円/月
- 礼金: なし
- 居室消費費: 19,250円/契約時(税込)
- 水道料: 2,530円/月(定額・税込)
- 敷金: 70,000円/契約時
- 鍵交換費: 24,200円/契約時(税込)
- 町内会費: 3,700円/年
- ごみ処理代: 660円/月(税込)



360°



家電3点付き!
冷蔵庫・居室照明
電子レンジ

※ご契約には保証会社利用が必須となり、別途保証金が必要です。
ご案内できる保証会社及びプランによって金額は変動いたしますので、詳細については担当店までお問合せください。

※入居可能時期は入居者の退去時期によって異なります。部屋ごとの入居可能時期については、オンライン上(<https://749.jp>)で随時更新しております。

No. 02 grand jete

■地下鉄東山線/岩塚駅 徒歩12分 ■地下鉄桜通線/太閤通駅 徒歩19分



愛知県名古屋市中村区日宮町3丁目29 / 2012年1月完成 / 鉄筋コンクリート造 3階 / 総戸数14室 / 専有面積: 25.47㎡

■学校まで自転車7分(1,730m)

月額賃料: **49,000円~54,500円**

- 共益費: 7,000円/月
- 礼金: なし
- 居室消費費: 19,250円/契約時(税込)
- 町内会費: 2,400円/年
- 敷金: 70,000円/契約時
- 鍵交換費: 24,200円/契約時(税込)
- ごみ処理代: 660円/月(税込)



360°



家電3点付き!
洗濯機・冷蔵庫
居室照明

※保証委託必須(有料) 損害保険●個別加入要 【仲介】 取引条件有効期限2026年9月30日

No. 03 グレース岩塚

■地下鉄東山線/岩塚駅 徒歩3分 ■近鉄名古屋線/鳥森駅 徒歩14分



愛知県名古屋市中村区岩塚町1丁目68 / 1994年3月完成 / 鉄筋コンクリート造 4階 / 総戸数28室 / 専有面積: 17.71㎡

■学校まで自転車6分(1,500m)

月額賃料: **29,000円~32,000円**

- 共益費: 5,500円/月
- 礼金: なし
- ごみ処理代: 660円/月(税込)
- 居室消費費: 19,250円/契約時(税込)
- 敷金: 70,000円/契約時
- 水道料: 2,530円/月(定額・税込)
- 鍵交換費: 24,200円/契約時(税込)
- 退去時清掃費: 39,600円/契約時(税込)



360°



家電3点付き!
冷蔵庫・居室照明
電子レンジ

No. 05 ジュネス太閤

■地下鉄東山線/中村公園駅 徒歩9分 ■名古屋市営バス/大門通西停 徒歩1分



愛知県名古屋市中村区太閤通6丁目71 / 2010年3月完成 / 鉄筋コンクリート造 7階 / 総戸数27室 / 専有面積: 23.70㎡~24.22㎡

■学校まで自転車9分(2,010m)

月額賃料: **48,000円~53,500円**

- 共益費: 7,000円/月
- 礼金: なし
- CATV料: 540円/月
- 居室消費費: 19,250円/契約時(税込)
- 敷金: 70,000円/契約時
- ごみ処理代: 660円/月(税込)
- 鍵交換費: 24,200円/契約時(税込)
- 町内会費: 1,200円/年



360°



家電3点付き!
洗濯機・冷蔵庫
居室照明

No. 07 シェルマン則武

■JR中央線/名古屋駅 徒歩9分 ■地下鉄桜通線/太閤通駅 徒歩7分



愛知県名古屋市中村区則武2丁目29-26 / 1991年3月完成 / 鉄筋コンクリート造 8階 / 総戸数70室 / 専有面積: 17.16㎡~17.82㎡

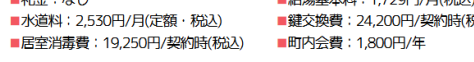
■学校まで自転車14分(3,400m)

月額賃料: **29,500円~39,500円**

- 共益費: 7,000円/月
- 礼金: なし
- 水道料: 2,530円/月(定額・税込)
- 居室消費費: 19,250円/契約時(税込)
- 敷金: 70,000円/契約時
- 給湯基本料: 1,729円/月(税込)
- 鍵交換費: 24,200円/契約時(税込)
- 町内会費: 1,800円/年



360°



家電2点付き!
冷蔵庫・電子レンジ

※ご契約には保証会社利用が必須となり、別途保証金が必要です。
ご案内できる保証会社及びプランによって金額は変動いたしますので、詳細については担当店までお問合せください。

※入居可能時期は入居者の退去時期によって異なります。部屋ごとの入居可能時期については、オンライン上(<https://749.jp>)で随時更新しております。

No. 04 サイドパーク12

■地下鉄東山線/高畑駅 徒歩6分 ■地下鉄東山線/八田駅 徒歩12分



愛知県名古屋市中川区高畑4丁目48 / 2010年2月完成 / 鉄骨造 3階 / 総戸数11室 / 専有面積: 24.41㎡

■学校まで自転車14分(3,500m)

月額賃料: **49,000円~51,500円**

- 共益費: 6,000円/月
- 礼金: なし
- 鍵交換費: 22,000円
- 居室消費費: 19,250円/契約時(税込)
- 町内会費: 2,400円/年
- 敷金: なし
- CATV料: 550円/月
- 基本清掃料: 40,700円/契約時(税込)
- 退去時清掃費: 40,700円/契約時(税込)



360°



No. 06 シティパルナゴヤ

■地下鉄桜通線/太閤通駅 徒歩3分 ■JR中央線/名古屋駅 徒歩14分



愛知県名古屋市中村区黄金通1丁目12 / 1991年3月完成 / SRC 14階 / 総戸数167室 / 専有面積: 16.67㎡~18.53㎡

■学校まで自転車12分(2,770m)

月額賃料: **34,500円~39,500円**

- 共益費: 8,000円/月
- 礼金: なし
- ごみ処理代: 660円/月(税込)
- 居室消費費: 19,250円/契約時(税込)
- 敷金: 70,000円/契約時
- 水道料: 2,530円/月(定額・税込)
- 鍵交換費: 24,200円/契約時(税込)



360°



No. 08 AMOUR名駅

■JR中央線/名古屋駅 徒歩7分 ■地下鉄東山線/亀島駅 徒歩10分



愛知県名古屋市中村区則武1丁目14-2 / 1988年3月完成 / 鉄筋コンクリート造 5階 / 総戸数11室 / 専有面積: 15.83㎡~31.55㎡

■学校まで自転車15分(3,700m)

月額賃料: **44,000円~60,500円**

- 共益費: 7,000円/月
- 礼金: 賃料1か月分/契約時
- 鍵交換費: 24,200円/契約時(税込)
- 敷金: 70,000円/契約時
- 水道料: 2,530円/月(定額・税込)
- 居室消費費: 19,250円/契約時(税込)



360°



※保証委託必須(有料) 損害保険●個別加入要 【仲介】 取引条件有効期限2026年9月30日